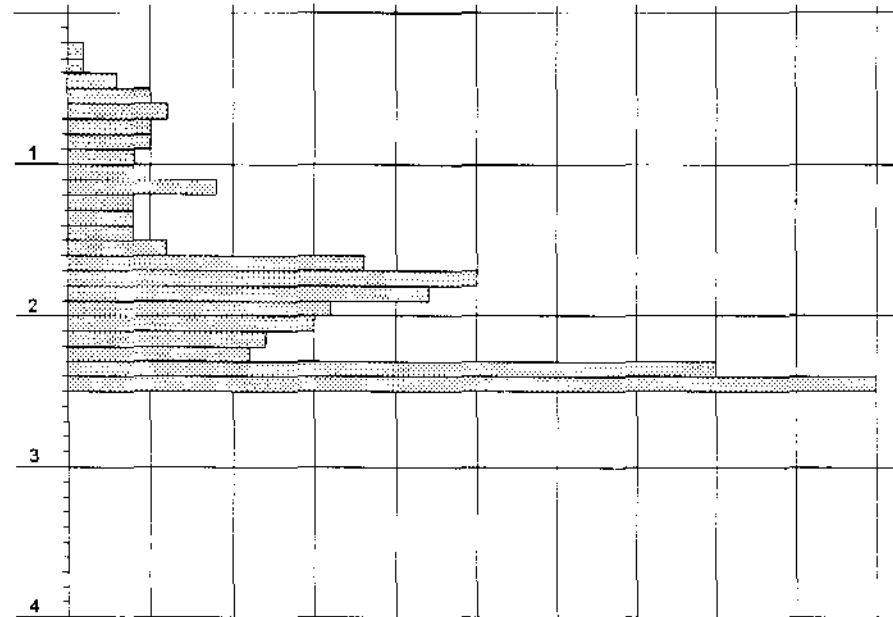


Prof.(m)	N(colpi p)	Rpd(kg/cm <sup>2</sup> )	asta	Prof.(m)	N(colpi p)	Rpd(kg/cm <sup>2</sup> )	asta
0,00 - 0,10	---	---	1	1,30 - 1,40	4	13,4	2
0,10 - 0,20	---	---	1	1,40 - 1,50	4	13,4	2
0,20 - 0,30	1	3,5	1	1,50 - 1,60	6	20,1	2
0,30 - 0,40	1	3,5	1	1,60 - 1,70	18	60,2	2
0,40 - 0,50	3	10,6	1	1,70 - 1,80	25	83,5	2
0,50 - 0,60	5	17,7	1	1,80 - 1,90	22	69,7	3
0,60 - 0,70	6	21,2	1	1,90 - 2,00	16	50,7	3
0,70 - 0,80	5	17,7	1	2,00 - 2,10	15	47,5	3
0,80 - 0,90	5	16,7	2	2,10 - 2,20	12	38,0	3
0,90 - 1,00	4	13,4	2	2,20 - 2,30	11	34,9	3
1,00 - 1,10	5	16,7	2	2,30 - 2,40	40	126,8	3
1,10 - 1,20	9	30,1	2	2,40 - 2,50	50	158,5	3
1,20 - 1,30	4	13,4	2				

**N = N(10) numero di colpi penetrazione punta - avanzamento  $\delta = 10$**   
**m** 0 5 10 15 20 25 30 35 40 45 50



**Rpd (kg/cm<sup>2</sup>)**  
**m** 0 50 100 150

